

Materiały z biologii – klasa 7 b

Odpowiedzi do zadań przesyłamy na email: kalembaaa@poczta.fm

I część

W ramach utrwalenia materiału wykonać ćwiczenie 1, 2,3,4 i 5 str.105. Odpowiedzi do ćwiczeń zapisać w zeszycie przedmiotowym.

II część

Temat: Krwiobieg.

Podręcznik s.106-109.

1. Naczynia krwionośne.

Ważna informacja do zapamiętania!!!! i zapisania w zeszycie przedmiotowym

Tętnice to naczynia krwionośne wyprowadzające krew **z serca**.

Żyły to naczynia krwionośne wprowadzające krew **do serca**.

Prawa część serca (prawy przedsionek i prawa komora) zawiera krew **odtlenowaną**, czyli bez tlenu.

Lewa część serca (lewy przedsionek i lewa komora) zawiera krew **utlenowaną**, czyli z tlenem.

Największą tętnicą u człowieka jest **aorta**, który wychodzi **z lewej komory**.

Ćwiczenie 1

Przy pomocy podręcznika wykonaj poniższe ćwiczenie oraz ćwiczenie 2 i 3 str.109 z podręcznika. Odpowiedzi do ćwiczeń zapisz w zeszycie przedmiotowym.

Na dobry początek

Schemat obrazuje kierunek przepływu krwi w krwiobiegach. Litery A, B i C oznaczają różne typy naczyń krwionośnych. **Wstaw litery A-C w odpowiednie miejsca na schemacie.**

serce → _____ → _____ → _____ → _____ → serce

A – naczynia włosowate

B – żyły

C – tętnice

2. Krwiobieg.

Ćwiczenie 2

Na podstawie filmu wykonaj polecenia. W google wpisujemy: doćwiczenia.pl, a następnie wpisujemy kody.

Film 1 – KOD: B7W2S8

Film 2 – KOD: B7VR91

A. Zapisz, jaką drogę pokonuje krew w krwiobiegu małym.

.....
.....
.....

Odpowiedzi zapisz w zeszytcie przedmiotowym.

B. Zapisz, jaką drogę pokonuje krew w krwiobiegu dużym.

.....
.....
.....

Odpowiedzi zapisz w zeszytcie przedmiotowym.

C. Wyjaśnij, jaką rolę spełnia krwiobieg mały (płucny).

.....
.....
.....

Odpowiedzi zapisz w zeszytcie przedmiotowym.

D. Wyjaśnij, jaką rolę spełnia krwiobieg duży (ustrojowy).

.....
.....
.....

Odpowiedzi zapisz w zeszytcie przedmiotowym.

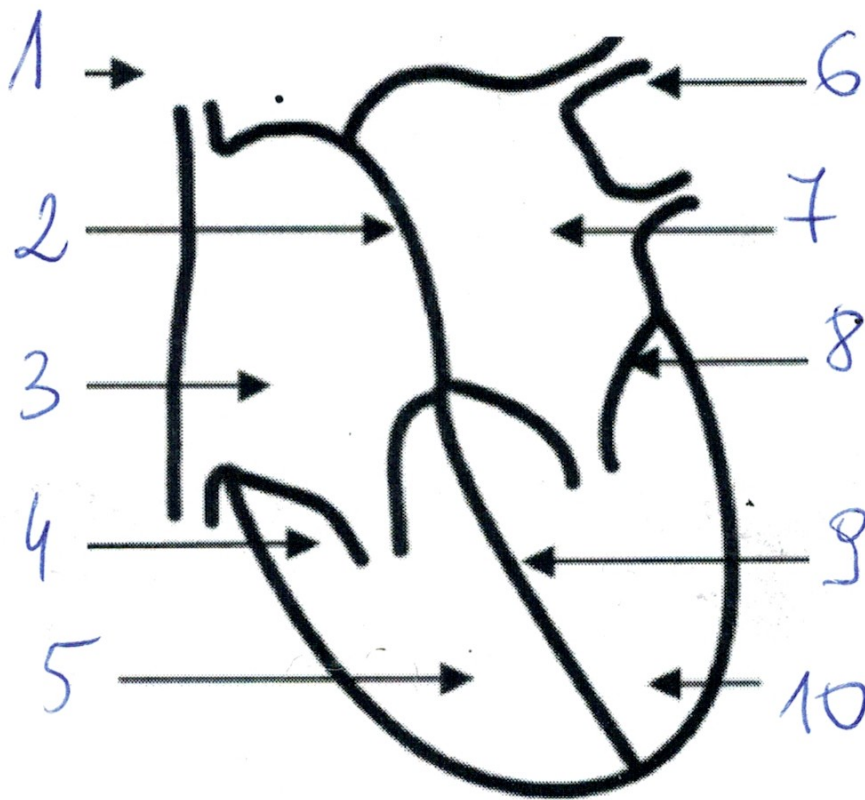
Temat: Budowa i działanie serca.

Podręcznik s.110 – 113.

1. Budowa serca

Ćwiczenie 1

Na podstawie tekstu z podręcznika, s.110-113, opisz schemat budowy serca, a następnie odpowiedz na pytania. Odpowiedzi do zadań zapisz w zeszytcie przedmiotowym.



Pytania:

Z ilu przedsionków i komór składa się serce?

.....

Wyjaśnij, jaką funkcję pełni w sercu przegroda występująca między komorami?

.....

Dlaczego ściana lewej komory jest grubsza niż prawej?

.....

Jaka jest funkcja naczyń wieńcowych?

.....

Podaj wartość prawidłowego ciśnienia krwi u zdrowego, dorosłego człowieka.

.....

Wyjaśnij, w jaki sposób można zbadać pracę serca.

.....

.....
.....
Wymień znane Ci sytuacje, w których serce może bić szybciej i wyjaśnij, dlaczego tak się dzieje.

.....
.....
.....
.....
.....
.....

2. Cykl pracy serca

Ćwiczenie 2

W pracy serca wyróżnia się cykle. Na podstawie filmu i tekstu z podręcznika s.112, udziel odpowiedzi na następujące pytania. Link do filmu: <https://www.youtube.com/watch?v=-3XFTKRHrK0>

1. Wymień fazy cyklu pracy serca.

.....
.....

2. Opisz, co się dzieje podczas poszczególnych faz cyklu pracy serca.

.....
.....
.....
.....
.....
.....

Temat: Higiena i choroby układu krwionośnego.

Podręcznik s.114-118

1. Higiena układu krwionośnego.

Ćwiczenie 1

Na podstawie podręcznika s.114 wypisz, w jaki sposób należy dbać o układ krwionośny?

.....
.....
.....
.....

Odpowiedzi do ćwiczenia zapisujemy w zeszycie przedmiotowym.

2. Przykłady chorób układu krwionośnego.

Ćwiczenie 2

Na podstawie podręcznika s.115-117 wypisz przykłady chorób układu krwionośnego.

.....
.....
.....

Odpowiedzi do ćwiczeń zapisujemy w zeszycie przedmiotowym.

3. Jaka to choroba?????????

Ćwiczenie 3

Do poniższych opisów chorób układu krwionośnego dopisz odpowiednią nazwę choroby.

I. Choroba ta polega na obumarciu serca lub jego fragmentu na skutek niedotlenienia.

.....

II. Choroba ta objawia się zbyt niską liczbą erytrocytów we krwi. Bardzo często jest spowodowana przez niedobory żelaza w diecie.

III. W przypadku tej choroby u chorego krwinki białe nie funkcjonują prawidłowo; jest to choroba nowotworowa szpiku kostnego.

IV. Choroba ta jest spowodowana odkładaniem się blaszek miażdżycowych wewnątrz naczyń krwionośnych.

V. Choroba ta objawia się stale podwyższonym ciśnieniem krwi; spowodowana najczęściej złym odżywianiem się i niewłaściwym trybem życia.

Ćwiczenie przepisać i uzupełnić w zeszycie przedmiotowym.

4. Krwotoki

Wykonaj ćwiczenie 5 str.118 z podręcznika. Odpowiedzi do ćwiczeń zapisz w zeszycie przedmiotowym.

Temat: Układ limfatyczny.

Podręcznik s.119-120

1. Funkcje układu limfatycznego.

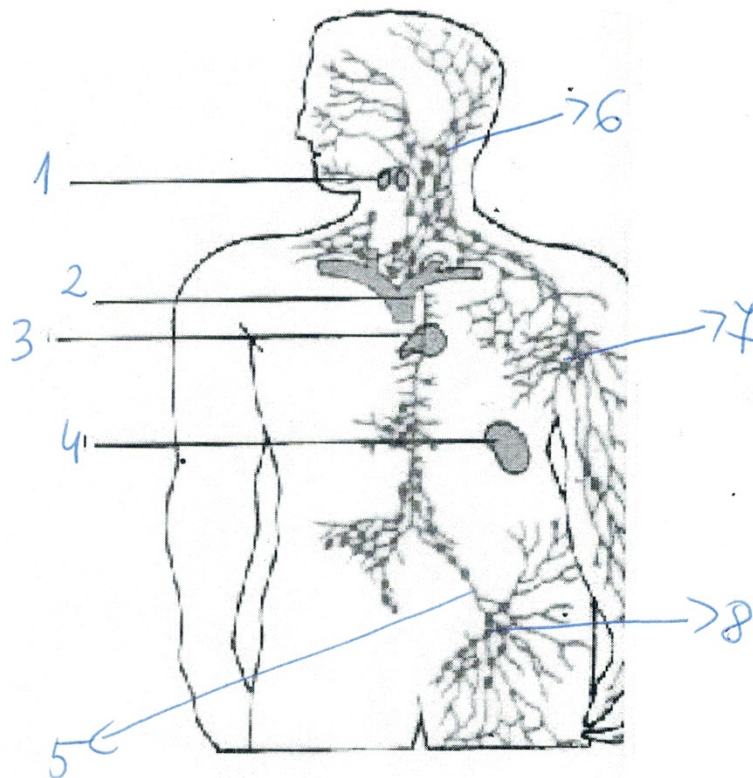
Ćwiczenie 1

Na podstawie podręcznika s.119 wypisz funkcje układu limfatycznego. Odpowiedzi zapisz w zeszycie przedmiotowym.

.....
.....
2. Budowa układu limfatycznego.

Ćwiczenie 2

Na podstawie schematu z podręcznika s.120 podaj nazwy elementów budowy układu limfatycznego. Odpowiedzi zapisz w zeszycie przedmiotowym.



3. Porównanie budowy układu krwionośnego i limfatycznego.

Wykonaj ćwiczenie 2 str.120 z podręcznika. Odpowiedzi do ćwiczenia zapisz w zeszycie przedmiotowym.

