

Materiały z biologii dla klas szóstych

Klasa 6 a

Odpowiedzi do zadań przesyłamy na email: kalembaaa@poczta.fm

I część

Temat: Mięczaki – zwierzęta, które mają muszlę.

Do zeszytu przedmiotowego wpisujemy notatkę:

1. Cechy budowy ślimaków na przykładzie ślimaka winniczka:

- główne części ciała to głowa, noga i muszla,
- na głowie znajdują się dwie pary czułków oraz otwór gębowy, który prowadzi do gardzieli, w której znajdują się szczęka i tarka,
- noga służy do poruszania się i kopania dołków; pokryta jest grubą warstwą śluzu,
- muszla jest jednoczęściowa, u większości ślimaków spiralnie zwinięta; zapewnia przetrwanie suszy lub zimy.

Ćwiczenie 1

Przy pomocy podręcznika s.72 wykonać zadanie 3 i 4 (odpowiedzi do zadań zapisać w zeszycie przedmiotowym).

- 3 Dzieci z 6c rozmawiały o środowisku życia i sposobie odżywiania się ślimaków. Zaznacz okienko przy tej wypowiedzi, która zawiera prawdziwą informację.

Ślimaki żyją na lądzie. Większość z nich żywi się pokarmem zwierzęcym.

Ślimaki wodne żywią się przede wszystkim bezkręgowcami, a lądowe – pokarmem roślinnym.

Ślimaki możemy spotkać w wodzie żywią się one głównie szczątkami organicznymi.



- 4 Winniczek jest pospolitym ślimakiem lądowym.

a) Podpisz wskazane na ilustracji elementy budowy winniczka.



b) Do poniższych opisów dopasuj nazwy elementów budowy ślimaka wpisane w podpunkcie a.

- Umożliwia pełzanie po podłożu. _____
- Chroni worek trzewiowy, a w razie niebezpieczeństwa również głowę i nogę. _____
- Zapewnia przetrwanie w niekorzystnych warunkach środowiska. _____
- Jest narządem dotyku i węchu. _____
- Na ich końcach znajdują się oczy. _____

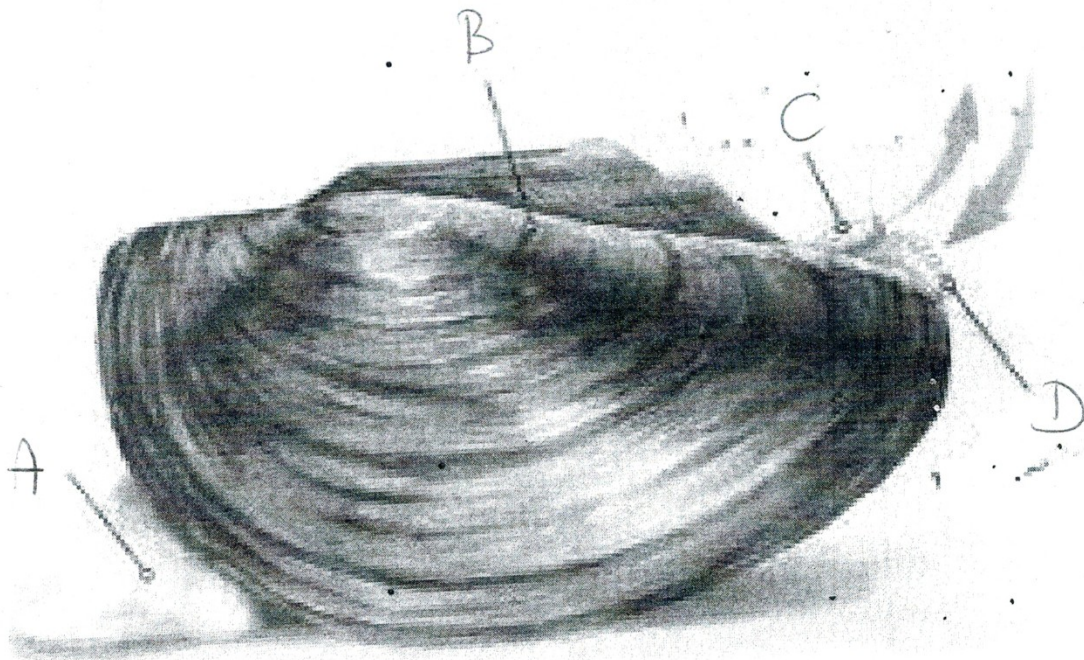
Do zeszytu przedmiotowego wpisujemy notatkę:

2. Cechy budowy małż:

- ciało składa się z nogi i worka trzewiowego, brak głowy,
- ciało okryte dwuczęściową muszlą,
- posiadają tzw. syfony (rurki); syfon wpustowy – rurka przez którą do wnętrza ciała wpływa woda bogata w tlen i cząstki pokarmowe; syfon wypustowy – rurka przez którą wypływa z ciała małży woda zawierająca dwutlenek węgla i resztki pokarmowe.

Ćwiczenie 2

Przy pomocy podręcznika s.74 opisać budowę małży (poniższy rysunek); odpowiedzi zapisać w zeszycie przedmiotowym.



Do zeszytu przedmiotowego wpisujemy notatkę:

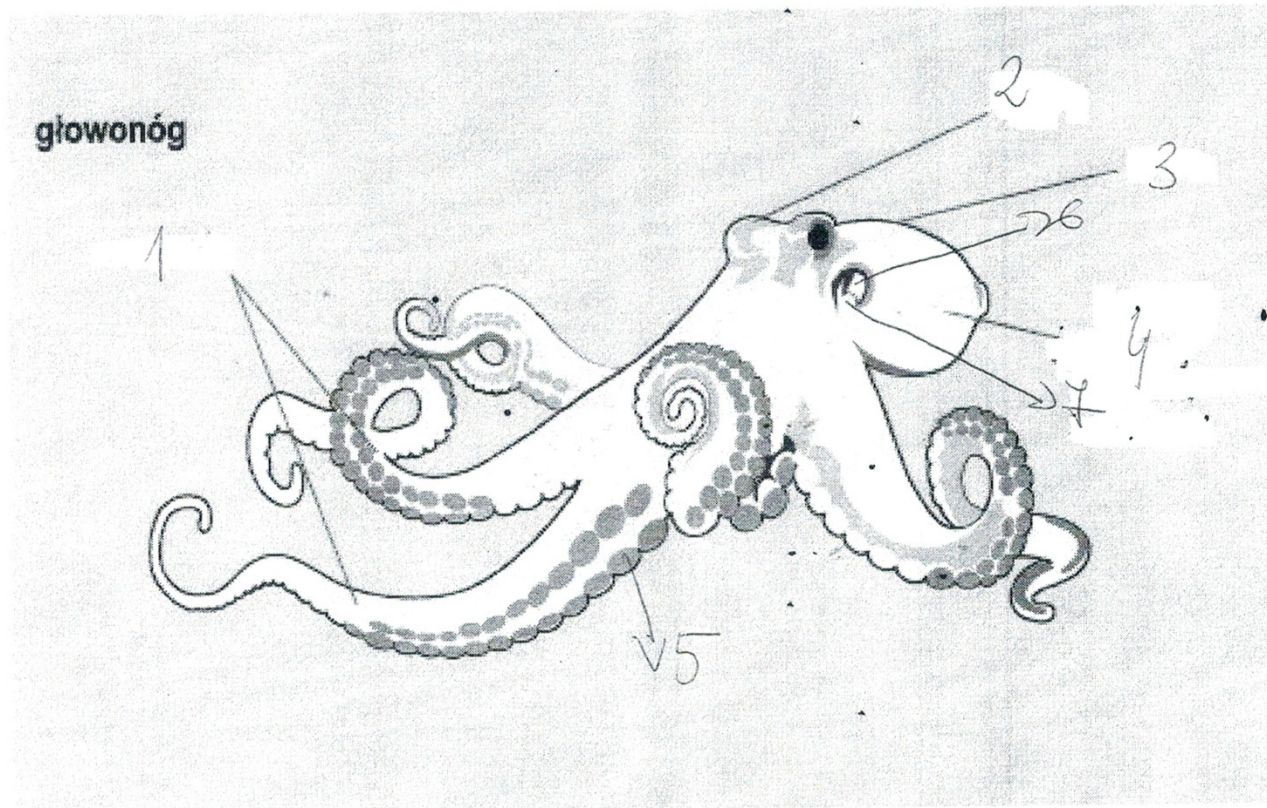
3. Cechy budowy głowonogów:

- ciało zbudowane z głowy i worka trzewiowego,
- na głowie znajdują się oczy i otwór gębowy, który prowadzi do gardzieli wyposażonej w tarkę i szczęki,
- u większości nie występuje muszla lub ma postać płytki ukrytej wewnątrz ciała,
- zamiast nogi mają lejek oraz umięśnione ramiona z przyssawkami,

- ramiona służą do poruszania się, zdobywania pokarmu i obrony,
- przez lejek głowonogi gwałtownie wyrzucają wodę, dzięki czemu zwierzęta te mogą się szybko poruszać.

Ćwiczenie 3

Przy pomocy podręcznika s.75 opisać budowę głowonoga (poniższy rysunek); odpowiedzi zapisać w zeszycie przedmiotowym.



II część

W ramach utrwalenia materiału wykonać ćwiczenie 1-7 str. 79 oraz 8 – 12 str.80. Odpowiedzi do zadań zapisz w zeszycie przedmiotowym

Klasa 6 b

Odpowiedzi do zadań przesyłamy na email: kalembaaa@poczta.fm

I część

Temat: Mięczaki – zwierzęta, które mają muszlę.

Do zeszytu przedmiotowego wpisujemy notatkę:

1. Cechy budowy ślimaków na przykładzie ślimaka winniczka:

- główne części ciała to głowa, noga i muszla,
- na głowie znajdują się dwie pary czułków oraz otwór gębowy, który prowadzi do gardzieli, w której znajdują się szczęka i tarka,
- noga służy do poruszania się i kopania dołków; pokryta jest grubą warstwą śluzu,
- muszla jest jednoczęściowa, u większości ślimaków spiralnie zwinięta; zapewnia przetrwanie suszy lub zimy.

Ćwiczenie 1

Przy pomocy podręcznika s.72 wykonać zadanie 3 i 4 (odpowiedzi do zadań zapisać w zeszycie przedmiotowym).

- 3 Dzieci z 6c rozmawiały o środowisku życia i sposobie odżywiania się ślimaków. Zaznacz okienko przy tej wypowiedzi, która zawiera prawdziwą informację.

Ślimaki żyją na lądzie. Większość z nich żywi się pokarmem zwierzęcym.

Ślimaki wodne żywią się przede wszystkim bezkręgowcami, a lądowe – pokarmem roślinnym.

Ślimaki możemy spotkać w wodzie żywią się one głównie szczątkami organicznymi.



- 4 Winniczek jest pospolitym ślimakiem lądowym.

a) Podpisz wskazane na ilustracji elementy budowy winniczka.



b) Do poniższych opisów dopasuj nazwy elementów budowy ślimaka wpisane w podpunkcie a.

- Umożliwia pełzanie po podłożu. _____
- Chroni worek trzewiowy, a w razie niebezpieczeństwa również głowę i nogę. _____
- Zapewnia przetrwanie w niekorzystnych warunkach środowiska. _____
- Jest narządem dotyku i węchu. _____
- Na ich końcach znajdują się oczy. _____

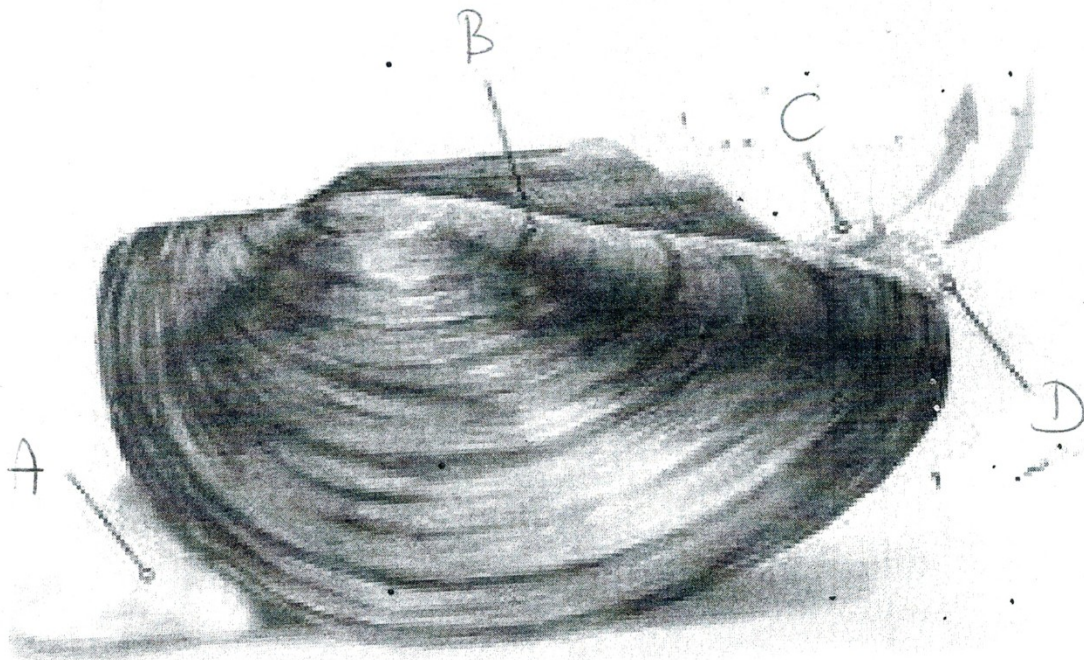
Do zeszytu przedmiotowego wpisujemy notatkę:

2. Cechy budowy małż:

- ciało składa się z nogi i worka trzewiowego, brak głowy,
- ciało okryte dwuczęściową muszlą,
- posiadają tzw. syfony (rurki); syfon wpustowy – rurka przez którą do wnętrza ciała wpływa woda bogata w tlen i cząstki pokarmowe; syfon wypustowy – rurka przez którą wypływa z ciała małży woda zawierająca dwutlenek węgla i resztki pokarmowe.

Ćwiczenie 2

Przy pomocy podręcznika s.74 opisać budowę małży (poniższy rysunek); odpowiedzi zapisać w zeszycie przedmiotowym.



Do zeszytu przedmiotowego wpisujemy notatkę:

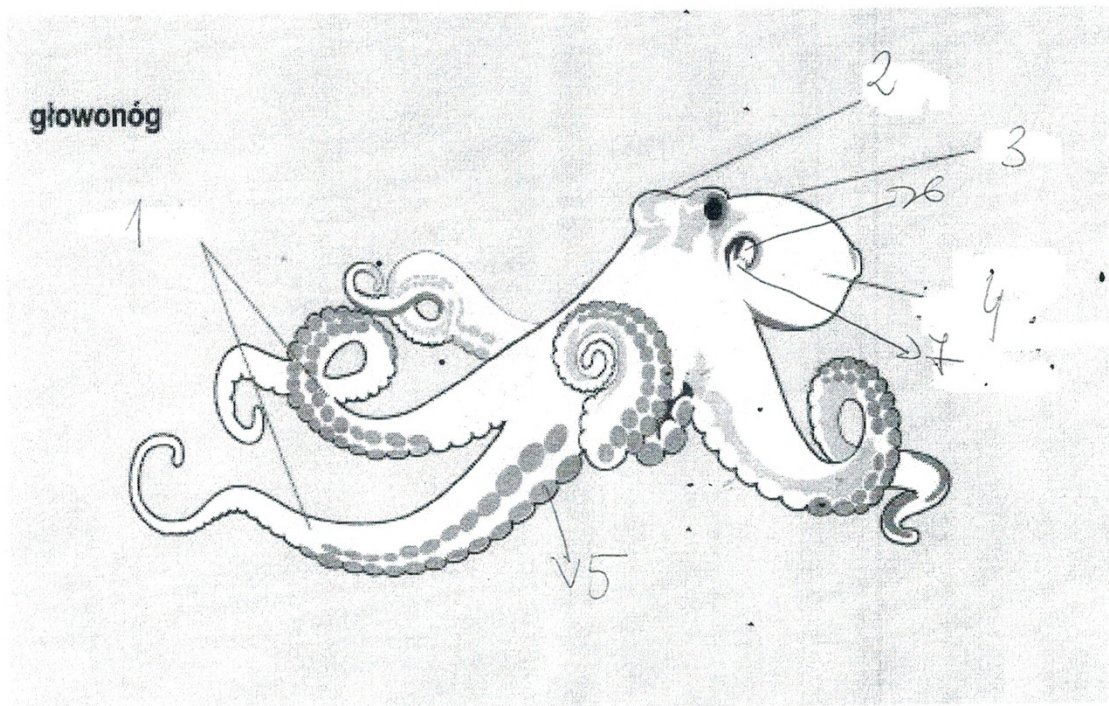
3. Cechy budowy głowonogów:

- ciało zbudowane z głowy i worka trzewiowego,
- na głowie znajdują się oczy i otwór gębowy, który prowadzi do gardzieli wyposażonej w tarkę i szczęki,
- u większości nie występuje muszla lub ma postać płytki ukrytej wewnątrz ciała,
- zamiast nogi mają lejek oraz umięśnione ramiona z przyssawkami,

- ramiona służą do poruszania się, zdobywania pokarmu i obrony,
- przez lejek głowonogi gwałtownie wyrzucają wodę, dzięki czemu zwierzęta te mogą się szybko poruszać.

Ćwiczenie 3

Przy pomocy podręcznika s.75 opisać budowę głowonoga (poniższy rysunek); odpowiedzi zapisać w zeszyte przedmiotowym.



II część

W ramach utrwalenia materiału wykonać ćwiczenie 1-7 str. 79 oraz 8 – 12 str.80. Odpowiedzi do zadań zapisz w zeszyte przedmiotowym

Klasa 6 c

Odpowiedzi do zadań przesyłamy na email: kalembaaa@poczta.fm

I część

Temat: Pajęczaki – stawonogi, które mają cztery pary odnóży.

Do zeszytu przedmiotowego wpisujemy notatkę:

Charakterystyczne cechy budowy zewnętrznej pajęczaków:

- ciało podzielone na dwa odcinki – głowotułów i odwłok,
- posiadają cztery pary odnóży kroczych (osiem odnóży kroczych),
- brak czułków.

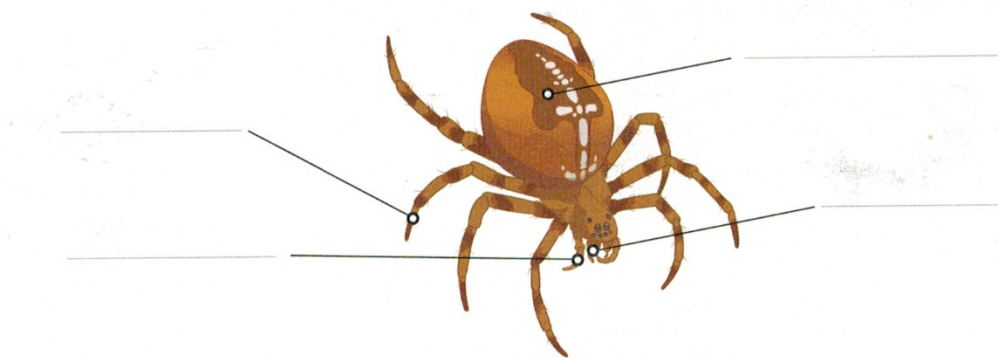
Do pajęczaków należą skorpiony, świerzbowiec, kosarze, kleszcze.

Ćwiczenie 1

Na podstawie podręcznika s.68 wykonaj ćwiczenie 3 a i b. Odpowiedzi zapisać w zeszycie przedmiotowym.

3 Na ilustracji przedstawiono budowę zewnętrzną pająka krzyżaka.

a) Zapisz nazwy wskazanych części ciała pająka.



b) Napisz, jaką funkcję u pająka krzyżaka pełnią:

- szczękoczułki – _____
- nogogłaszczki – _____
- kądziołki przędne – _____
- odnóża kroczone – _____

II część

W celu utrwalenia materiału wykonać ćwiczenie 1 – 6 str.79, ćwiczenie 3 str.70 z podręcznika. Odpowiedzi zapisz w zeszycie przedmiotowym.