

Lekcja

Temat: **Prace badawcze w Arktyce i na Antarktyce**

Na lekcji:

- wskażesz najważniejsze zakresy badań prowadzonych na obszarach okołobiegunowych,
- poznasz wkład Polaków w badania obszarów okołobiegunowych,
- dowiesz się, jaki jest status prawny Arktyki i Antarktyki

Zagadnienia lekcji (podręcznik, str.1 80-185):

1. Badania obszarów okołobiegunowych.
2. Polski wkład w badania obszarów okołobiegunowych.
3. Polarne stacje badawcze.
4. Zakres badań naukowych.
5. Status prawny Antarktyki.

<https://view.genial.ly/5e9fd11a42b8b70da8feb0e8/interactive-image-prace-badawcze-w-arktyce-i-antarktyce> Prace badawcze w Arktyce i Antarktyce

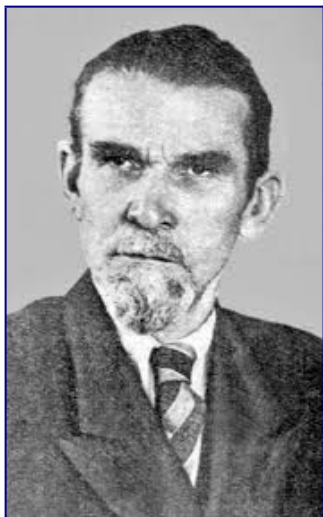
Badania naukowe na obszarach polarnych rozpoczęły się już w XIX wieku. Największa ich dynamika miała miejsce dopiero po II wojnie światowej, gdy powstawały stacje naukowe.

Zakres badań to:

- surowce mineralne
- fauna i flora –zasoby wodne
- lodowce górskie i lądolody
- zmiany klimatu a środowisko przyrodnicze
- charakterystyczne formy terenu
- rdzenna ludność Arktyki
- choroby na obszarach polarnych

Antarktyda pozostała najdłużej niezbadanym przez człowieka kontynentem. W początkach jej eksploracji znaczny udział mieli dwaj Polacy: Henryk Arctowski i Antoni Dobrowolski, którzy byli uczestnikami jednej z pierwszych

antarktycznych ekspedycji naukowo-badawczych, przeprowadzonej na statku „Belgica” w latach 1897–1899.



Antoni Dobrowolski



Henryk Arctowski



23 maja 1995 roku wraz z Wojciechem Moskalem **Marek Kamiński** dotarł na biegun północny.

docwiczenia.pl Kod: N8ANZD Obejrzyj slajdy dotyczące wyprawy polskiego polarnika.

Notatka

Obszar na południe od 60°S objęty jest „Układem Antarktycznym” z 1959 roku, który mówi o konieczności ochrony przyrody i wykorzystania Antarktydy jedynie dla celów naukowych i pokojowych. Na Antarktydzie działa wiele stacji naukowych i badawczych. Badania naukowe obszarów okołobiegunowych rozpoczęły się w XIX wieku a ich intensywny rozwój nastąpił po II wojnie światowej. Polski wkład w badaniach tych obszarów mieli: Henryk Arctowski, Antoni Dobrowolski oraz Marek Kamiński. Na tych terenach zbudowano stacje badawcze, których celem jest wykonywanie pomiarów, pobieranie próbek i ich analiza.

Sprawdź swoją wiedzę z lekcji:

<https://view.genial.ly/5ec16c52c812370d34fa41d4/learning-experience-challenges-quiz-prace-badawcze-w-arktyce-i-na-antarktyce> Quiz