

Materiały z biologii dla 7a i 7b na VI tydzień nauki

Odpowiedzi do zadań i notatki zapisujemy w zeszyte przedmiotowym i wysyłamy na email: kalembaaa@poczta.fm

Temat: Ośrodkowy i obwodowy układ nerwowy.

Podręcznik, s. od 177 do 184. Zachęcam również do zapoznania się z tematem w e – podręczniku. W google wpisujemy: Czynności ośrodkowego układu nerwowego – e – podręcznik oraz Odruchy bezwarunkowe i warunkowe – e- podręcznik.

1. Budowa i funkcje ośrodkowego układu nerwowego.

Poniższą notatkę przepisz do zeszytu przedmiotowego.

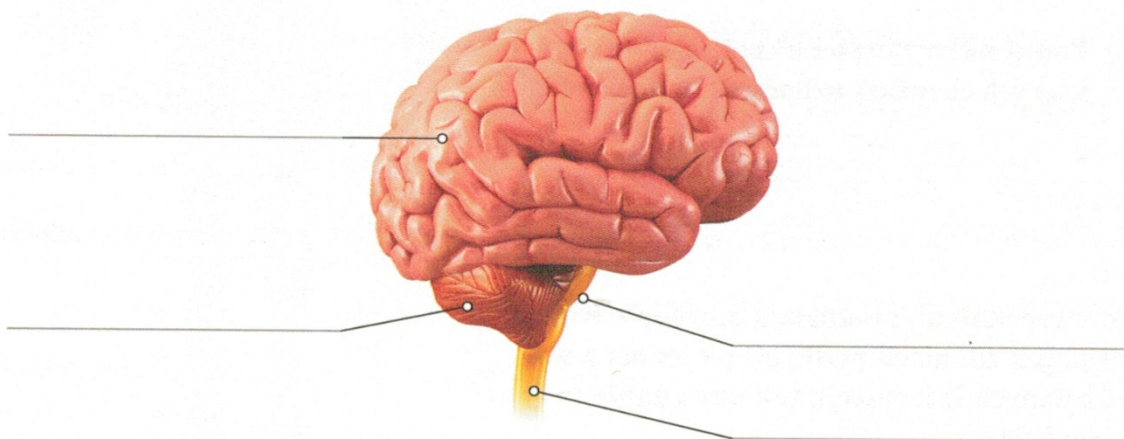
W skład ośrodkowego układu nerwowego wchodzi mózgowie i rdzeń kręgowy.

Mózgowie składa się z trzech części: mózgu, mózdzku i pnia mózgu. **Rdzeń kręgowy** jest połączony z pniem mózgu. Przewodzi on impulsy z różnych części ciała do mózgu i z powrotem.

Wykonaj ćwiczenie 1 i 2, skorzystaj z podręcznika, s. od 177 do 178. **Odpowiedzi zapisz w zeszyte przedmiotowym.**

1. Na rysunku pokazano fragment ośrodkowego układu nerwowego człowieka. **Wpisz w odpowiednie miejsca na rysunku nazwy części ośrodkowego układu nerwowego wybrane z podanych poniżej.**

● rdzeń kręgowy ● półkula mózgowa ● mózdzek ● pień mózgu



2. Zaznacz wszystkie poprawne odpowiedzi na pytanie.

Które elementy należą do ośrodkowego układu nerwowego?

A. Półkule mózgowe.

C. Mózdzek.

B. Rdzeń kręgowy.

D. Nerwy.

Wykonaj ćwiczenie 3, skorzystaj z podręcznika, s. od 177. **Odpowiedzi zapisz w zeszycie przedmiotowym.**

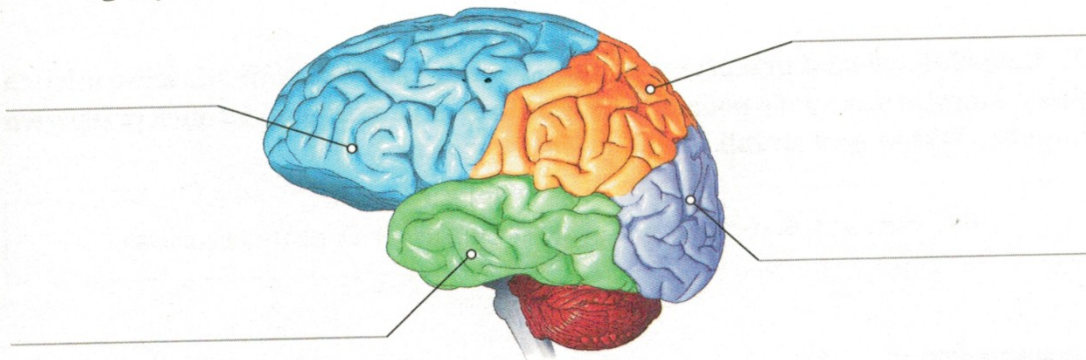
3. Uzupełnij tabelę. Wpisz we właściwe rubryki litery, którym przyporządkowano odpowiednie funkcje podanych części mózgu.

CZĘŚCI MÓZGOWIA	FUNKCJA
półkule mózgu	
móżdżek	
pień mózgu	

- A. Kontroluje napięcie mięśni, utrzymuje równowagę i pionową postawę ciała.
- B. Reguluje czynność serca, ciśnienie krwi, oddychanie.
- C. Przetwarza informacje napływające z narządów zmysłów, jest siedliskiem pamięci i mowy, kontroluje napięcie mięśni szkieletowych.

Wykonaj ćwiczenie 4, skorzystaj z podręcznika, s.179. **Odpowiedzi zapisz w zeszycie przedmiotowym.**

4. Na powierzchni półkul mózgowych wydzielono obszary zwane płacami.
- a) Wpisz w odpowiednie miejsca na rysunku nazwy zaznaczonych płaców półkul mózgowych.



b) Podkreśl nazwy płaców, w których występują podane niżej czynnościowe ośrodki korowe.

- I. wzroku – **czołowy / skroniowy / ciemieniowy / potyliczny**
- II. słuchu i pamięci dźwięku – **czołowy / skroniowy / ciemieniowy / potyliczny**
- III. kojarzące i ruchowe – **czołowy / skroniowy / ciemieniowy / potyliczny**
- IV. czucia – **czołowy / skroniowy / ciemieniowy / potyliczny**

2. Budowa i funkcjonowanie obwodowego układu nerwowego.

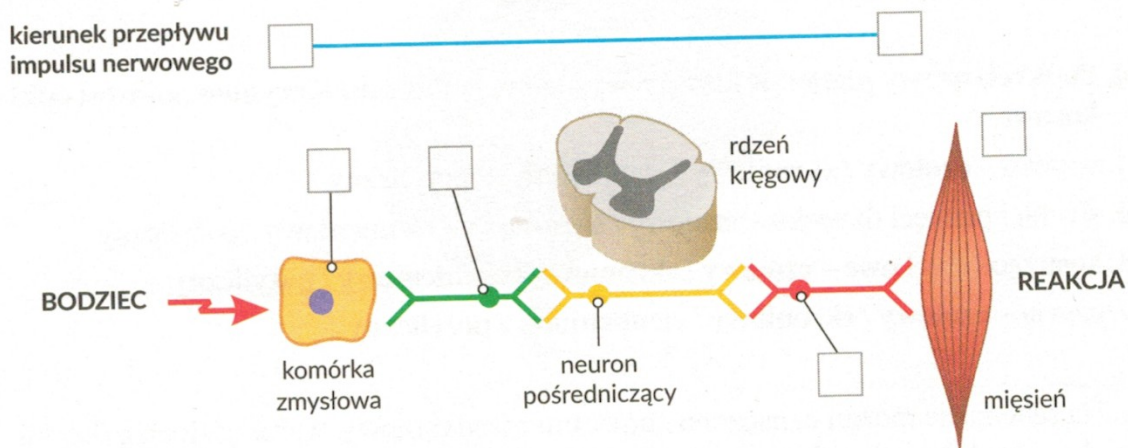
Poniższą notatkę przepis do zeszytu przedmiotowego.

Obwodowy układ nerwowy składa się z nerwów. Każdy nerw zawiera włókna czuciowe i włókna ruchowe. U człowieka występuje 12 par nerwów czaszkowych oraz 31 par nerwów rdzeniowych.

Wykonaj ćwiczenie 5 i 6, skorzystaj z podręcznika, s. 182. **Odpowiedzi zapisz w zeszyte przedmiotowym.**

1. Uzupełnij schemat przepływu impulsu nerwowego. Wstaw we właściwe miejsca litery, którymi oznaczono podane w ramce określenia. Zaznacz kierunek przepływu impulsu. Wstaw grot strzałki z odpowiedniej strony.

● A. efektor ● B. receptor ● C. neuron ruchowy ● D. neuron czuciowy



2. Zaznacz poprawny opis przebiegu impulsu nerwowego w łuku odruchowym.

- A. receptor → neuron czuciowy → rdzeń kręgowy → neuron ruchowy → efektor
- B. efektor → neuron czuciowy → rdzeń kręgowy → neuron ruchowy → receptor
- C. receptor → neuron ruchowy → rdzeń kręgowy → neuron czuciowy → efektor
- D. receptor → neuron czuciowy → neuron ruchowy → rdzeń kręgowy → efektor

3. Co to jest odruch?

Poniższą notatkę wpisz do zeszytu przedmiotowego. **Odpowiedzi zapisz w zeszyte przedmiotowym.**

Odruch jest to automatyczna reakcja na bodziec. Rozróżniamy odruchy bezwarunkowe (wrodzone) i warunkowe (nabyte).

Wykonaj ćwiczenie 7, skorzystaj z podręcznika, s. od 183 do 184. **Odpowiedzi zapisz w zeszyte przedmiotowym.**

5. Wpisz obok każdego opisu literę, której przyporządkowano nazwę odpowiedniego odruchu.

A. odruch warunkowy

B. odruch bezwarunkowy

I. Zwężenie źrenicy pod wpływem silnego światła. _____

II. Ssanie mleka matki. _____

III. Wydzielanie śliny pod wpływem zapachu ulubionej potrawy. _____

IV. Wydzielanie śliny podczas kontaktu pokarmu ze śluzówką jamy ustnej. _____

V. Obsługa komputera. _____

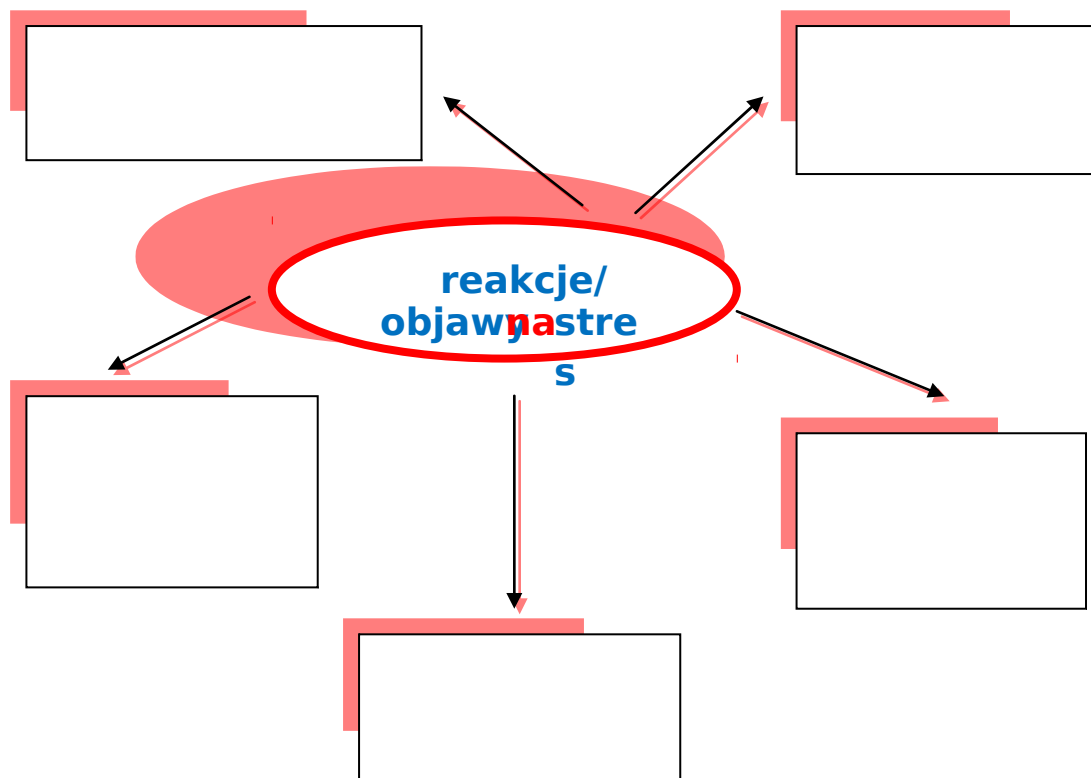
Temat: Higiena i choroby układu nerwowego.

Podręcznik, s. od 185 do 189.

Choroby i higiena układu nerwowego – KARTA PRACY UCZNIĄ

Zadanie 1.

Uzupełnij schemat



Zadanie 2.

Uzupełnij tabelę.

Choroby układu nerwowego	Objawy, przyczyny
nerwice	
natręctwa	
depresje	
zapalenie opon mózgowych	
udar mózgu	
padaczka	
stwardnienie rozsiane	
autyzm	
choroba Alzheimerera	
choroba Parkinsona	