

Materiały z biologii dla 7a i 7b na VII tydzień nauki

Odpowiedzi do zadań i notatki zapisujemy w zeszyte przedmiotowym i wysyłamy na email: kalembaaa@poczta.fm

Temat: Budowa i działanie narządu wzroku.

Podręcznik, s. od 195 do 198.

1. Narząd wzroku.

Poniższą notatkę przepisz do zeszytu przedmiotowego.

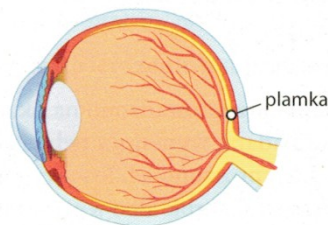
Narządem wzroku jest oko. Jego główne elementy to: gałka oczna i aparat ochronny (powieki, gruczoł łzowy i spojówka). Za źrenicą znajduje się soczewka, która załamuje promienie świetlne tak, aby obraz oglądanego przedmiotu powstał na siatkówce. Wnętrze gałki ocznej wypełnia ciało szkliste. Ściana gałki ocznej jest zbudowana z trzech błon: błony włóknistej, naczyniowej i siatkówki.

Wykonaj ćwiczenie 1. Odpowiedzi zapisz w zeszyte przedmiotowym.

Rysunek przedstawia gałkę oczną.

a) Zaznacz na rysunku wymienione elementy gałki ocznej.

soczewka • rogówka • siatkówka •
nerw wzrokowy



b) Wyjaśnij, czym jest plamka.

c) Podaj nazwę tej błony gałki ocznej, która jest odpowiedzialna za dostarczanie tlenu i substancji odżywczych.

Uzupełnij zdania. Wybierz właściwe odpowiedzi spośród podanych.

Promienie świetlne przedostają się do oka przez A / B. Zostają one odpowiednio załamane dzięki C / D. Obraz powstający na siatkówce jest odwrócony i E / F. Mózg odbiera informacje płynące z obu oczu, nakłada je na siebie i dzięki temu widzimy obraz G / H.

A. rogówkę

C. źrenicy

E. pomniejszony

G. dwuwymiarowy

B. tęczówkę

D. soczewce

F. powiększony

H. trójwymiarowy

Temat: Ucho – narząd słuchu i równowagi.

Podręcznik, s. od 200 do 202.

1. Narząd słuchu.

Poniższą notatkę przepis do zeszytu przedmiotowego.

Ucho jest narządem zmysłu słuchu i równowagi. Składa się z trzech części: ucha zewnętrznego, środkowego i wewnętrznego.

Narząd równowagi stanowią kanały półkoliste.

Wykonaj ćwiczenie 1. Odpowiedzi zapisz w zeszycie przedmiotowym.

Na dobry początek

Ucho człowieka składa się z trzech części: ucha zewnętrznego, środkowego i wewnętrznego. Poniżej podano nazwy elementów budowy ucha.

przewód słuchowy • kosteczki słuchowe • trąbka słuchowa • ślimak •
małżowina uszna • kanały półkoliste • przedsionek

Wpisz nazwy elementów budowy ucha w odpowiednie miejsca tabeli.

| Ucho zewnętrzne | Ucho środkowe | Ucho wewnętrzne |
|-----------------|---------------|-----------------|
| | | |