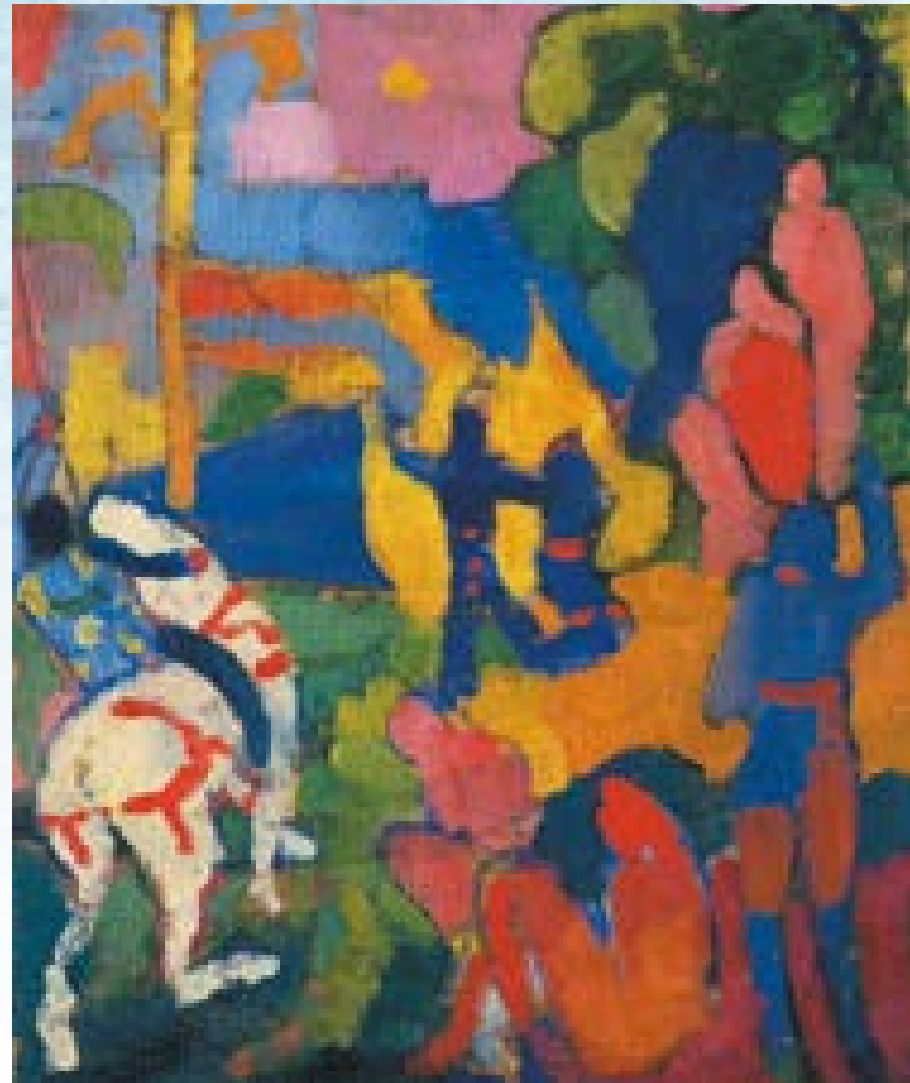


Język plastyki

Barwy

Szeroka gama barw – na obrazie pojawiają się wszystkie barwy z koła barw



André Derain, *Rycerz na białym koniu*

Akcent kolorystyczny – na obrazie utrzymanym w chłodnej gamie barw spotykamy pojedynczą plamę w barwie gorącej



Artur Nacht-Samborski, *Liście w wazonie*

Ciepła gama barw – na obrazie dominują barwy ciepłe



Vincent van Gogh, *Słoneczniki*

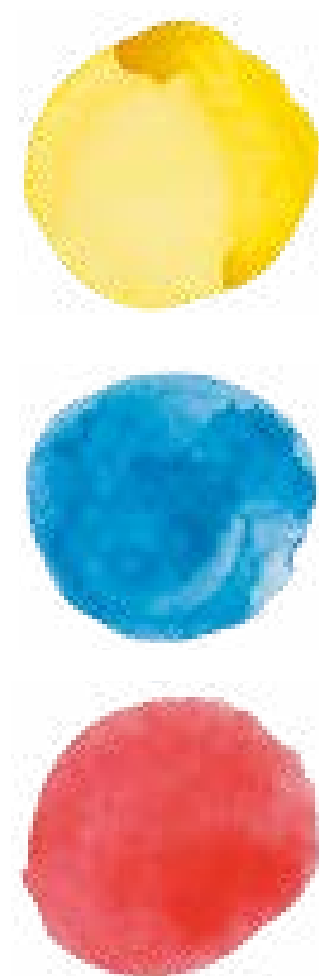
Chłodna gama barw – na obrazie przeważają barwy chłodne



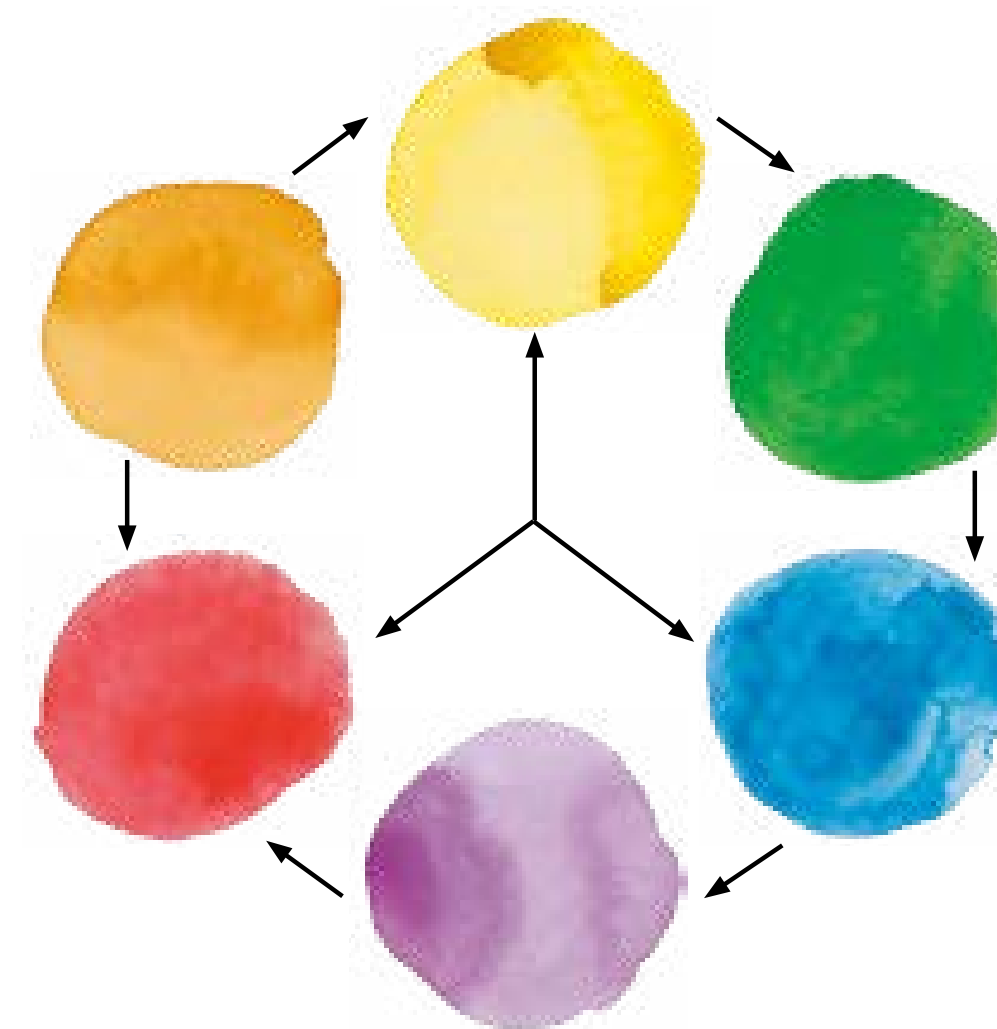
Stanisław Wyspiański, *Chochoły*



Koło barw ukazuje wszystkie główne barwy (kolory): **barwy podstawowe** i leżące pomiędzy nimi **barwy pochodne**. Kolory zimne znajdują się po jednej stronie koła, a ciepłe – po drugiej. Barwy dopełniające leżą w kole naprzeciw siebie.



Barwy podstawowe



Barwy podstawowe i pochodne

Kompozycja

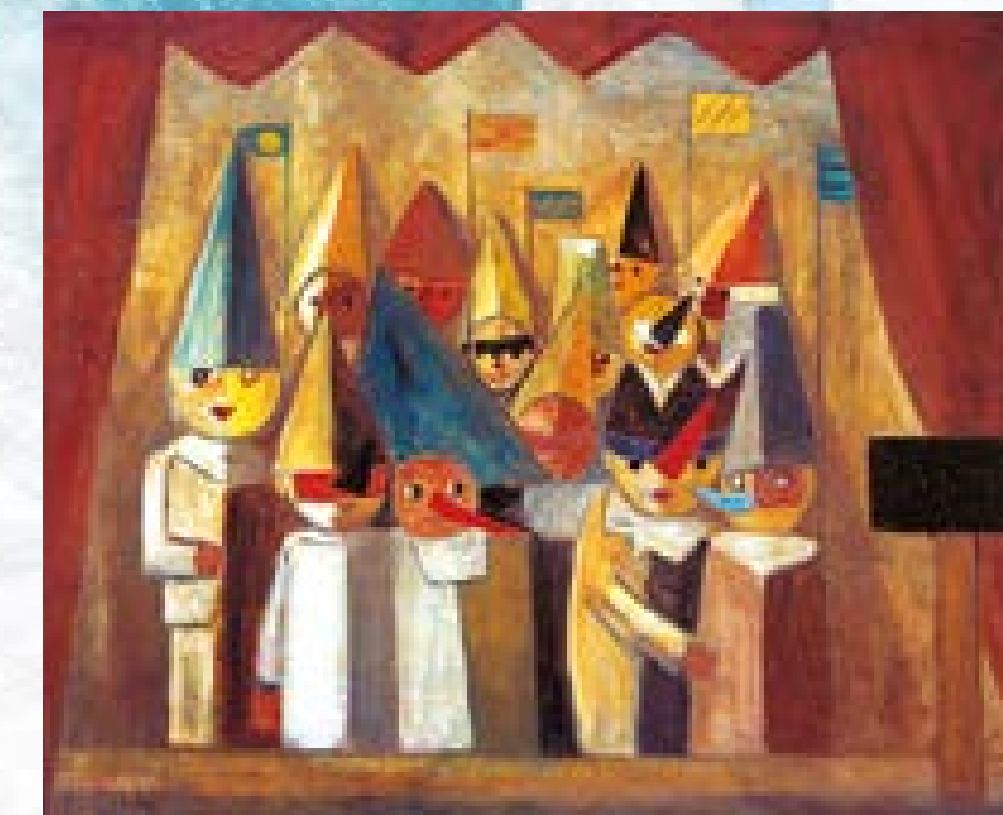
układ elementów zestawionych ze sobą w taki sposób, aby tworzyły one harmonijną całość



Meindert Hobbema, *Aleja w Middelharnis*

Symetryczna

– kompozycja, w której obie połowki po dwóch stronach osi obrazu są takie same lub bardzo do siebie podobne



Tadeusz Makowski, *Teatr dziecięcy*

Rytmiczna

– kompozycja, w której pewne elementy powtarzają się w regularnych odstępach



Guido Reni, *Hippomenes i Atalanta*

Dynamiczna

– kompozycja oparta na liniach skośnych i łukach, wyrażająca ruch, pęd, wzlot, spadanie, wszelką chwilowość



Giotto di Bondone, *Zaślubiny Marii*

Statyczna

– kompozycja oparta na układach pionowych i poziomych, wyrażająca bezruch, trwałość, niezmienność