

## Materiały z biologii dla 6a na IX tydzień nauki

Odpowiedzi do zadań przesyłamy na email: [kalembaaa@poczta.fm](mailto:kalembaaa@poczta.fm)

Temat: Przegląd i znaczenie ssaków.

Proszę przeczytać tekst z podręcznika, s. od 136 do 142. Po przeczytaniu i rozwiązaniu ćwiczeń należy powtórzyć temat.

### 1. Zróżnicowanie budowy ssaków.

Ssaki różnią się budową w zależności od środowiska, w którym żyją, oraz sposobu, w jaki się poruszają. Największe różnice dotyczą kształtu ciała i budowy kończyn.

Wykonaj ćwiczenie 1. Odpowiedzi zapisz w zeszytcie przedmiotowym.

- W zależności od środowiska, w którym żyją, ssaki różnią się od siebie pewnymi cechami, między innymi budową kończyn przednich.

**Przyjrzyj się ilustracjom kończyn niektórych ssaków, a następnie połącz je z właściwymi opisami i przykładami.**

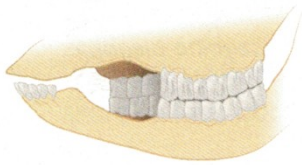
			
Umożliwia pływanie.	Umożliwia kopanie korytarzy.	Umożliwia chwytanie gałęzi	Umożliwia szybkie bieganie.
kret	delfin	koń	szympanś

Wykonaj ćwiczenie 2. Odpowiedzi zapisz w zeszytcie przedmiotowym.

Porównaj zęby drapieżnika i roślinożercy. Uzupełnij zdania tak, aby zawierały prawdziwe informacje.



Kły są \_\_\_\_\_, ponieważ \_\_\_\_\_ . Zęby trzonowe i przedtrzonowe \_\_\_\_\_, dzięki czemu \_\_\_\_\_ . Takie uzębienie jest charakterystyczne dla ssaków \_\_\_\_\_ .



Kły są \_\_\_\_\_, ponieważ \_\_\_\_\_ . Zęby trzonowe i przedtrzonowe \_\_\_\_\_, dzięki czemu \_\_\_\_\_ . Takie uzębienie jest charakterystyczne dla ssaków \_\_\_\_\_ .

2. Znaczenie ssaków.

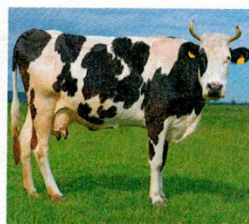
Wykonaj ćwiczenie 3. Odpowiedzi zapisz w zeszycie przedmiotowym.

Na zdjęciach przedstawiono ssaki, które mają duże znaczenie w życiu człowieka.

Połącz zdjęcia zwierząt z ramkami zawierającymi informacje na temat tego, w jaki sposób ssaki te są wykorzystywane przez człowieka.



Służy jako środek transportu.



Zjada szkodniki upraw.



Służy jako obiekt badań.



Dostarcza mleka i mięsa.

Materiały opracowane na podstawie „Puls Życia 6. Nowa Era”.